



# 林愛実

AIMI HAYASHI FLUTE RECITAL

フルートリサイタル

米津真浩 ピアノ

長井進之介 ナレーション

2021.12.3.FRI. 19:00 START 18:30 OPEN

J:COM 浦安音楽ホール コンサートホール

BLUESHEET  
MUSIC, ART, DANCE AND LIFE

# AIMI HAYASHI FLUTE RECITAL

美しく移ろう四季のなかでも冬は最も光り輝く季節。生まれ育った千葉県にて、そして素敵なホールの温もりに包まれて、今回初めてのソロリサイタルが開催できることを嬉しく思います。いつも応援して下さるすべての方々へ、感謝を込めて、精一杯のプログラムをお届けします。名曲の数々が心の闇を照らし出す希望の光となり、たくさんの幸せが訪れますように。

林愛実

## 林愛実 フルート

AIMI HAYASHI | FLUTE



千葉県習志野市出身。国立音楽大学演奏学科フルート専攻卒業及び弦管打楽器ソリスト・コース修了。洗足学園音楽大学院管楽器科首席修了。フルートを辻中政志、野原千代、菅井春志、大友太郎の各氏に師事。フルート協会主催フルートデビューリサイタルへの出演を皮切りに、各地でのコンサート活動、スタジオレコーディング等、クラシック音楽を中心としながらもジャンルレスなレパートリーで年間200回を超えるステージを行っている。ソニー・ミュージックエンタテインメント主催CLASICAL STARS オーディション優秀賞受賞。BS-TBS「日本名曲アルバム」、BSフジ「アートな夜!」等のメディア、ファッションショーをはじめとしたイベントへの出演も多数。ソロ活動のほかフルートとピアノのユニット“あいのね”での活動も目覚ましい。また演奏家としての感性が紡ぎ出す言葉と愛らし声色を湛えた優艶な語り口で、2020年よりクラシック音楽専門インターネットラジオ「OTTAVA」にてプレゼンターを担当。2020年12月には東京シンフォニエッタと武満徹《系図》で語り手として共演。NHK-FMで全国放送された。ファッションモデルとしても注目を集め、世界三大ミスコンテスト“ミスワールドジャパン2019”にて審査員特別賞、タレント部門1位、マルチメディア部門2位を受賞。タイトルホルダーとして様々なシーンでモデル活動を展開している。近年では自ら立ち上げた子供のためのボランティア団体“みんなのパーク”の奉仕活動で地域社会とも密接に関わっている。現在ホテル権会アンバサダー、習志野ソーセージアンバサダー。多彩な魅力に溢れる注目の若手女流フルーティストとして、今回待望の初ソロリサイタルデビューを飾る。

### PROGRAM

シャミナード / スペインのセレナーデ

Cécile Chaminade : Sérénade espagnole Op.150

シャミナード / コンチェルティーノ

Cécile Chaminade : Concertino Op.107

ゴーベール / マドリガル

Philippe Gaubert : Madrigal

ラター / 古風な組曲

John Rutter : Suite Antique

ドヴォルザーク / 月に寄せる歌

Antonín Dvořák : Měsíčku na nebi hlubokém

ドビュッシー / シランクス

Achille Claude Debussy : Syrinx

村松崇継 / EARTH

Takatsugu Muramatsu : Earth

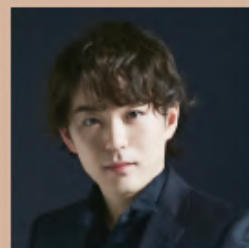
ボルヌ / カルメンファンタジー

François Borne : Fantaisie brillante sur Carmen

etc.

## 米津真浩 ピアノ

TADAHIRO YONEZU | PIANO



千葉県千葉市出身。東京音楽大学器楽専攻(ピアノ演奏家コース)卒業及び同大学院首席修了。イタリアへ留学し名門イモラ音楽院にて研鑽を積む。2007年第76回日本音楽コンクールピアノ部門第2位入賞。岩谷賞(聴衆賞)受賞。これまでに東京フィルハーモニー交響楽団、東京シティ・フィルハーモニック管弦楽

団、神奈川フィルハーモニー管弦楽団、千葉交響楽団、Gross Vogel Philharmoniker 等国内外主要オーケストラと共演。ソロでの演奏活動を中心としながらもアウトリーチや芸術鑑賞教室等で青少年への音楽普及にも力を注ぐ。加えて端正なビジュアルはTVメディアでも注目され、レコーディングや執筆活動も幅広く展開するなどマルチな才能は留まることを知らない。アンサンブルピアニストとして様々な共演アーティストからの信頼が厚く、室内楽における評価も高い。林愛実とは今回初共演となる。

## 長井進之介

ナレーション

SHIN-NOSUKE NAGAI

NARRATION



国立音楽大学大学院博士後期課程音楽学領域単位取得。ピアニストとしての演奏活動をはじめ、複数の音楽雑誌でレギュラー執筆を担当。『OHASHI いい音をいつまでも』(三省堂書店)ほか著書も多数。言葉と音楽との関係への強い関心から、「テレビ朝日アスク」ナレーション養成プロ科を修了。現在はインターネットラジオ「OTTAVA」プレゼンター、音楽祭のCMナレーションなどを担当。深く温かみのある声、多彩な声色を駆使した朗読でも高い評価を得ている。

¥5,000 全自由席 10/4(月)発売開始

チケット e+ plus eplus.jp (WEB | アプリ | Fami ポート)

J:COM 浦安音楽ホール窓口 (9:00-21:00 | ホール休館日を除く)

主催 株式会社ブルーシート

お問合せ 03-6275-1616 (平日14:00-17:00) info@b-sheet.jp

J:COM 浦安音楽ホール

279-0012 千葉県浦安市入船1-6-1  
JR 京成線・北総線 新浦安駅西口から徒歩1分

